

GreenPerform Highbay



BY689P



BY688P



BY687P

工場

倉庫

施設構内

長寿命

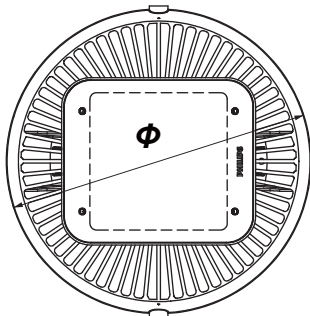
メンテナンスフリー

誘虫性低減

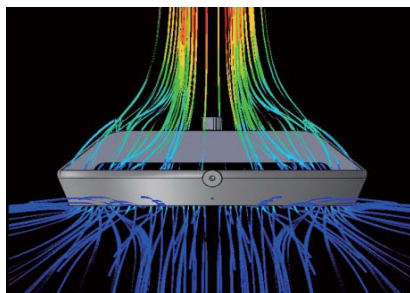
省エネ

タイプ	配光	入力電圧 (V)	周波数 (Hz)	消費電力 (W)	全光束 (lm)	器具効率 (lm/W)	色温度 (K)	演色指数 (Ra)	IP	寿命 (h)	重量 (kg)
BY689P LED100	広角	100~277	50/60	100	10,000	100	4000	>85	65	50,000	5.0
BY689P LED100	広角	100~277	50/60	100	10,000	100	6500	>85	65	50,000	5.0
BY688P LED120	広角	100~277	50/60	120	12,000	100	4000	>85	65	50,000	7.0
BY688P LED120	広角	100~277	50/60	120	12,000	100	6500	>85	65	50,000	7.0
BY687P LED240	広角	100~277	50/60	240	24,000	100	4000	>85	20	50,000	9.5
BY687P LED240	広角	100~277	50/60	240	24,000	100	6500	>85	20	50,000	9.5

スリム/薄型設計



気流を生み出すことで、放熱効果に加え、埃の堆積を低減。



(気流イメージ)



	φ	H
BY689P	366 mm	153 mm
BY688P	457 mm	158 mm
BY687P	520 mm	165 mm

取付オプション

取付に便利なアーム (別売) があります。

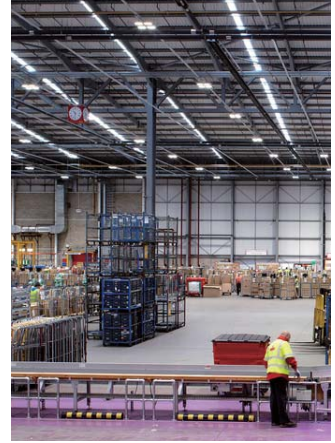
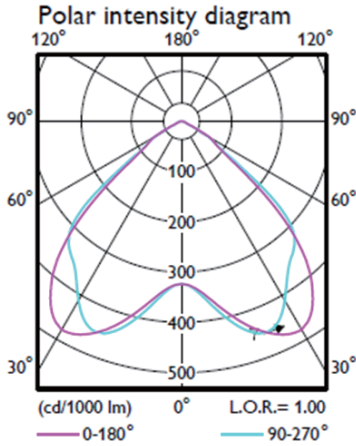


(取付例)

	適合アーム
BY689P	BY619Z MB
BY688P	BY618Z MB
BY687P	BY617Z MB

光学設計

既存器具を踏襲した広角配光
照射垂直方向100° (50° × 2)
照射水平方向100° (50° × 2)



(ご使用イメージ)

照度シミュレーション例 (自社比較)

照度分布 設定

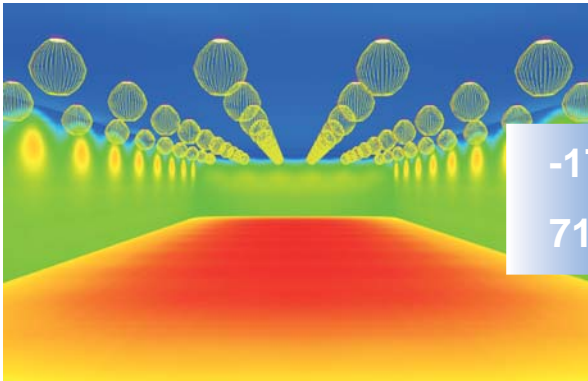
空間サイズ：60.m × 25.0m = 1500 m² (454.5 坪)：照明取付高：10.0m 直付
反射率：天井 50% 壁 30% 床 10% 保守率：水銀灯 0.69 LED0.8 (弊社基準)
照度分布計算面：床から 1.0m (作業面照度)



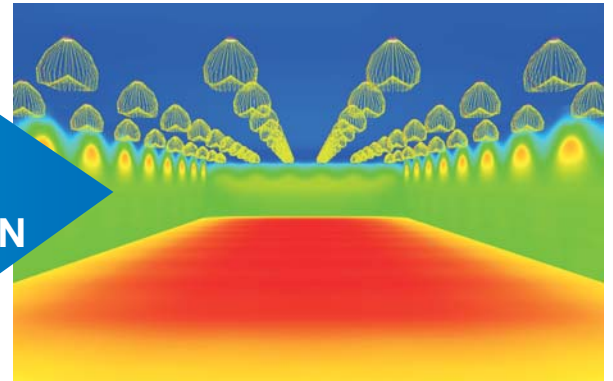
水銀灯 400W
弊社器具



GreenPerform Highbay
120W



-17.700W
71.9% DOWN



照度分布

平均照度：331lx 最大照度：400lx 最小照度：140lx

照明均斉度 (最小照度 / 平均照度)：0.423

※水銀灯の消費電力は安定器のロスを含んだ数値を計上しております。



照度分布

平均照度：336lx 最大照度：417lx 最小照度：140lx

照明均斉度 (最小照度 / 平均照度)：0.416

- ・本冊子の内容は2015年1月現在のものです。
- ・製品改良の為、仕様・外観は予告なしに変更することがあります。
- ・本冊子上の色等は、印刷の関係上、実際の色等と異なることがあります。

- ・本文中の比較値は、当社調べのデータに基づきます。
- ・本冊子に記載の製品名・固有名詞はPhilipsまたはその他の会社の商標または登録商標です。
- ・本冊子中の事例画像・写真は、イメージです。

株式会社フィリップス エレクトロニクス ジャパン

ライティング事業部 ゼネラルライティング
〒108-8507 東京都港区港南 2-13-37 フィリップスビル
TEL 03-3740-5156 FAX 03-3740-5163

www.philips.co.jp/lighting



● 販売店